

34 studio

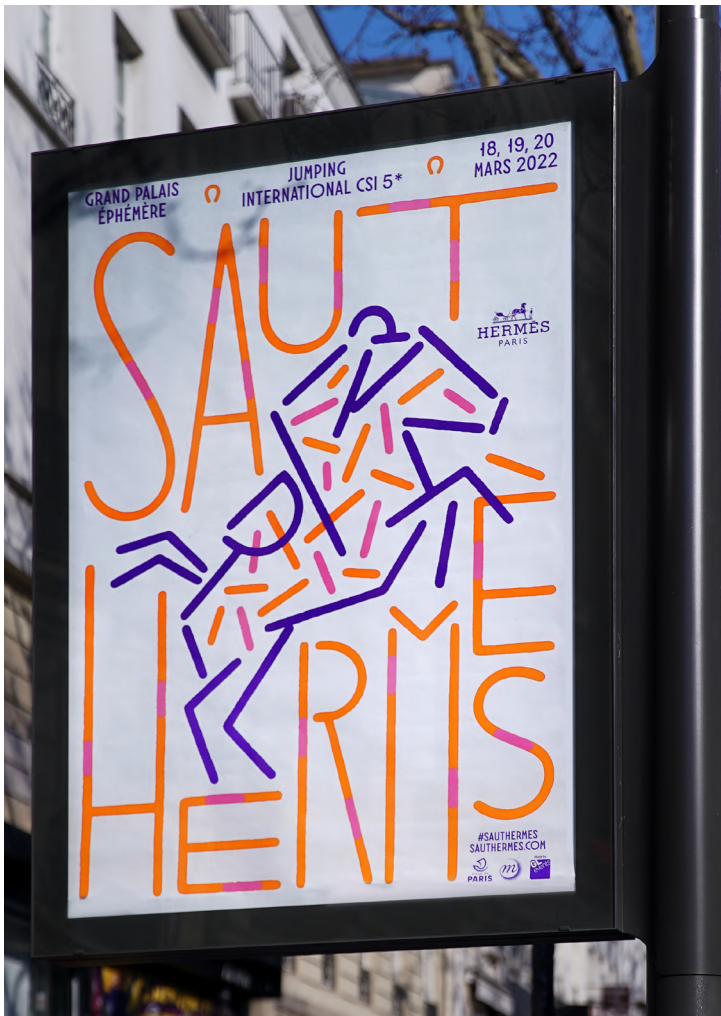
34 studio est un studio de création fondé par les directeurs artistiques Caroline Racoupeau & David Robayo.

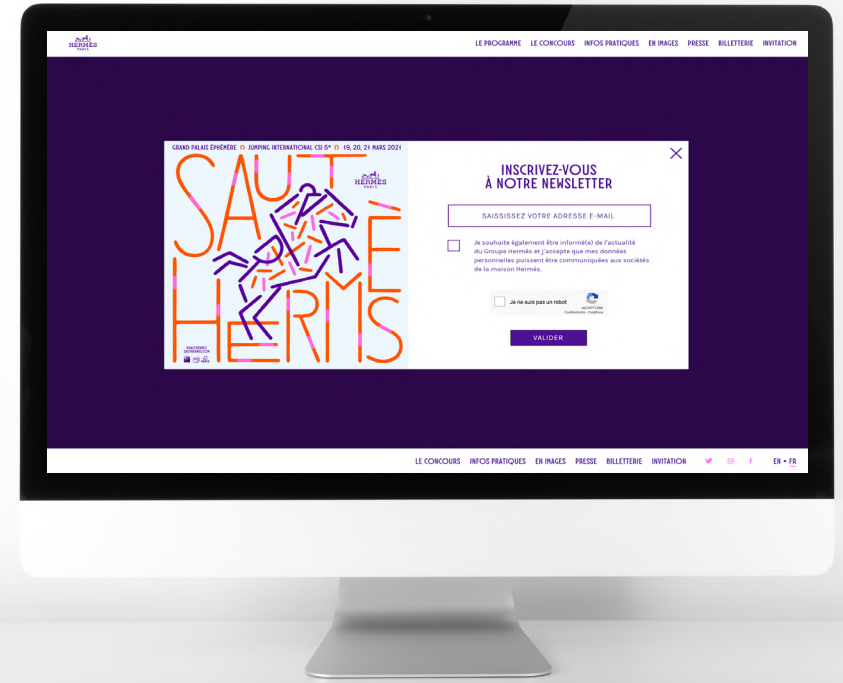
Spécialisé dans les domaines du design graphique, et de la direction artistique, nous concevons et produisons des projets prints et digitaux.

Nous réalisons des projets pour des institutions culturelles, des marques, des maisons d'éditions, des start-ups, des artistes, des particuliers.

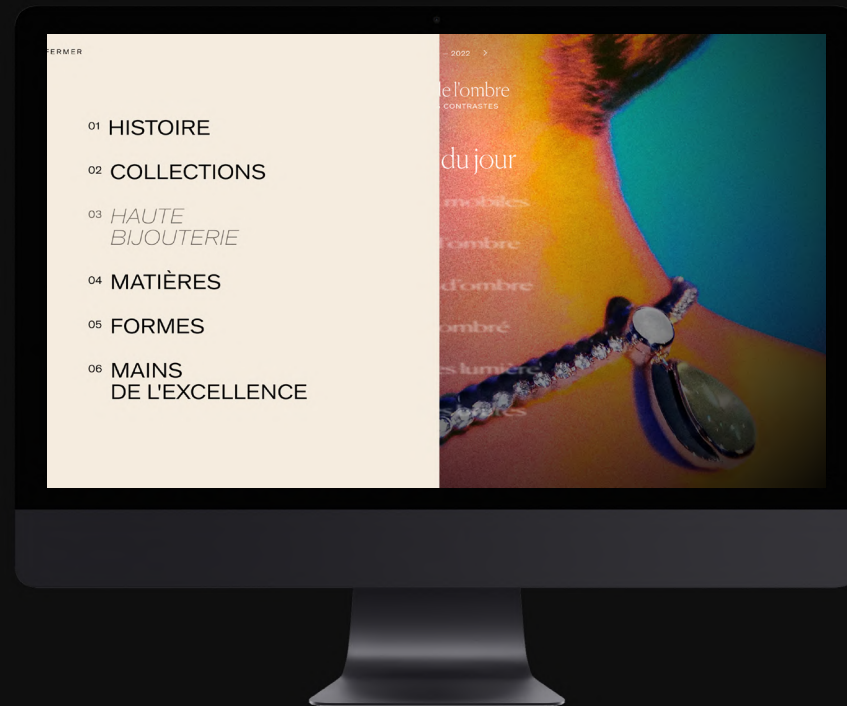
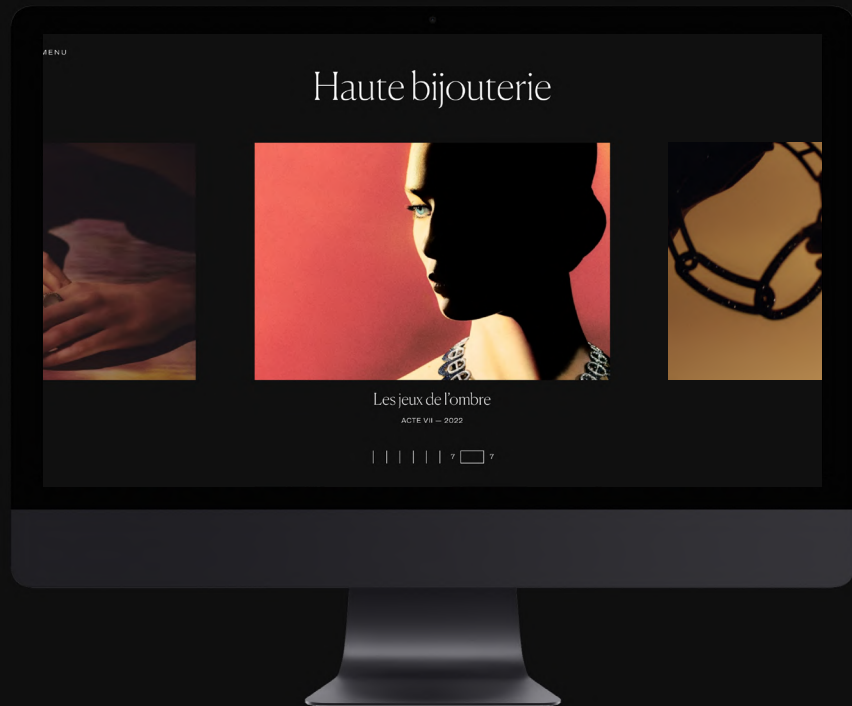


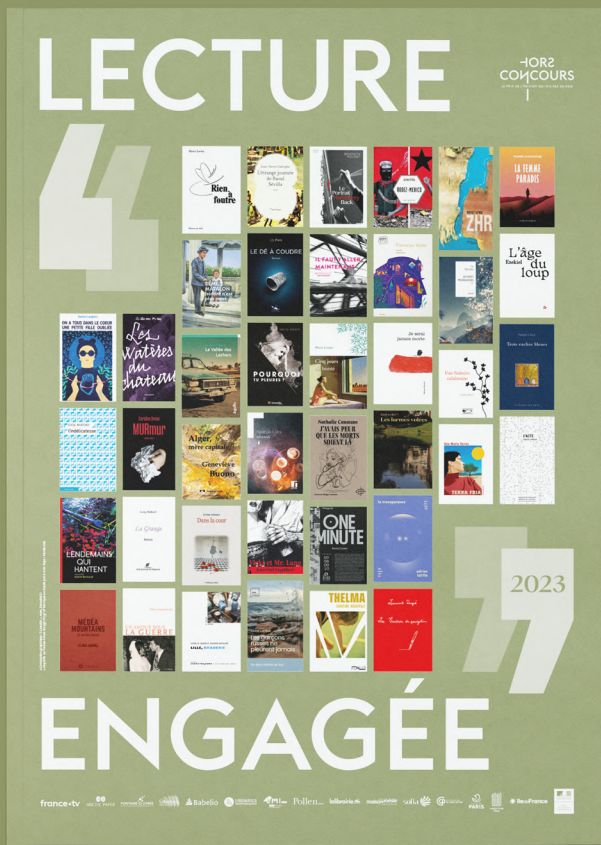


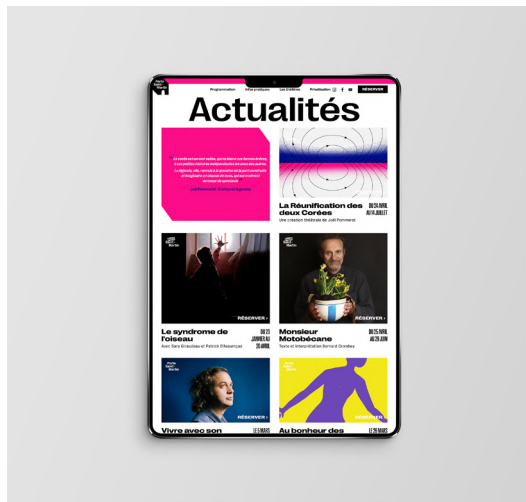
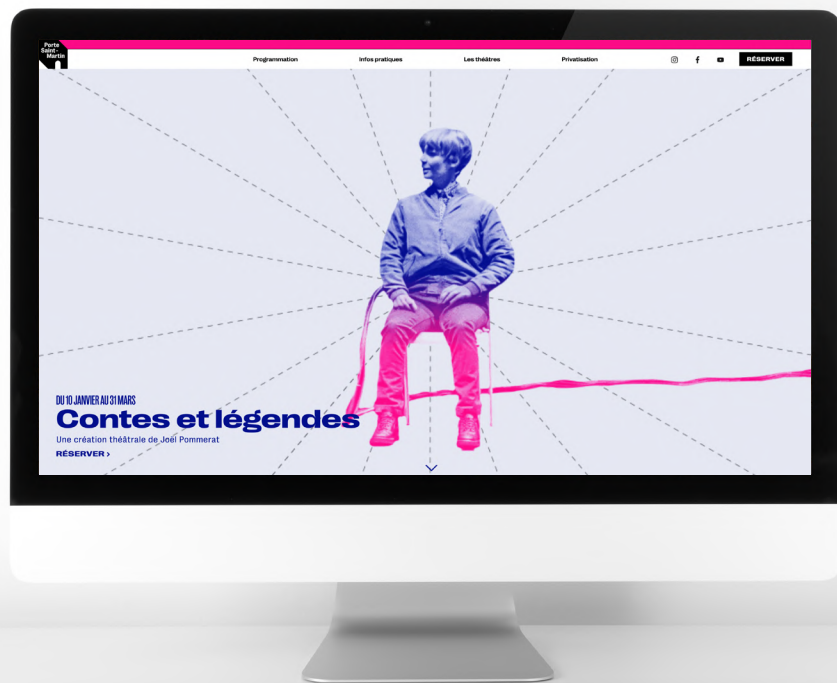


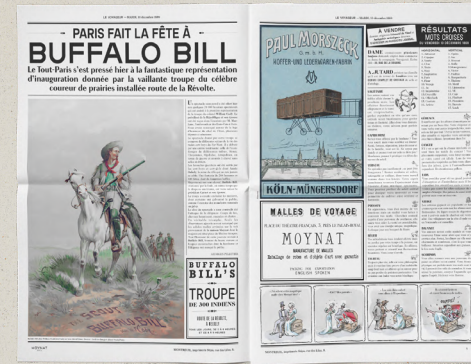
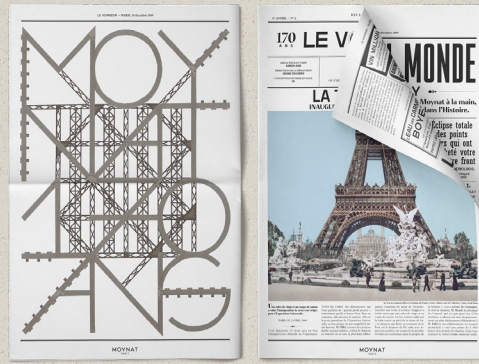
















ATELIER JAVELLE

Emmanuelle Javelle
+ 33 (0)6 35 42 52 38
emmanuelle@atelierjavelle.com
www.atelierjavelle.com



LE FOUR À PAIN 2, rue des Halles – 17500 Fontaines d'Ouilhac

ATELIER JAVELLE

CÉRAMIQUE ARTISANALE

La beauté réside dans la simplicité
du quotidien.



Mes créations ont en commun d'accueillir le vivant : des
fruits, des fleurs, de l'eau, un bon café...

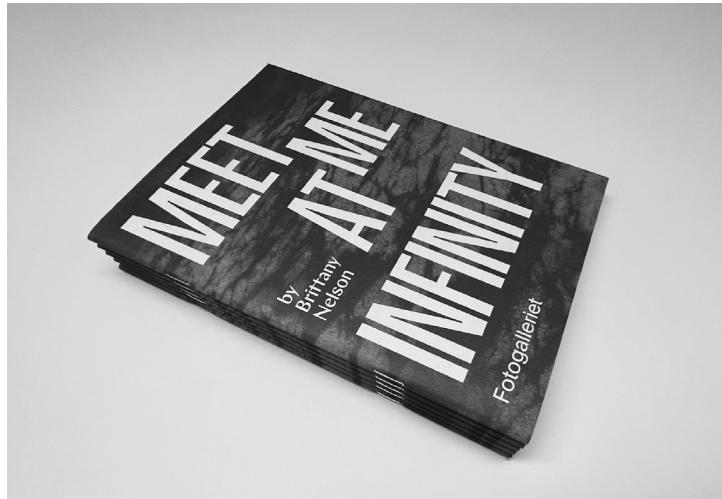
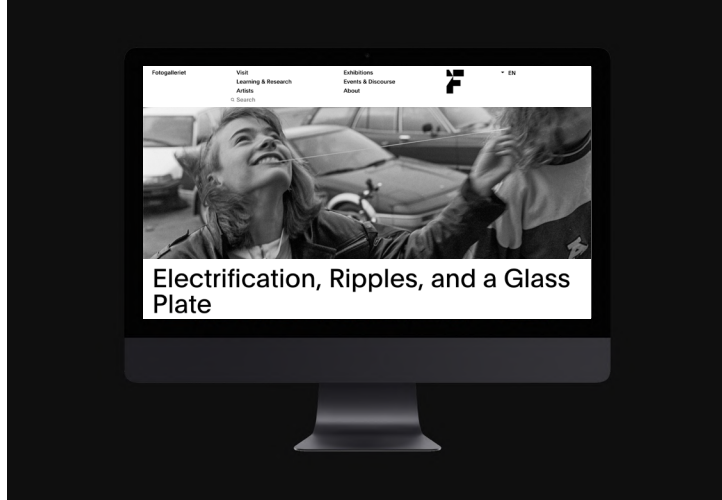


Solifère Charlie N°2

Pichet deux Paloma

Vase Charlie N°1

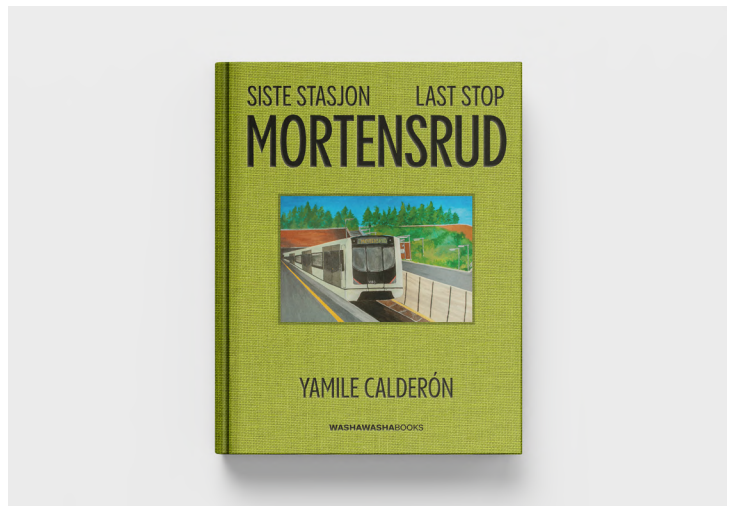
Pichet à anses Paloma



SISTE STASJON MORTENSRUD
ARTISTE YAMILE CALDERÓN

Projet artistique in situ dans lequel l'artiste visuel Yamile Calderón a photographié une sélection de lieux entre Mortensrud et Rudshøgda pendant deux ans. Projet commissionné par la collection d'art de la municipalité d'Oslo.

Identité visuelle, création du livre, design de structures → voir le projet
 d'exposition et supports prints et digitaux.



SISTE STASJON MORTENSURD
ARTISTE YAMILE CALDERÓN

Projet artistique in situ dans lequel l'artiste visuel Yamile Calderón a photographié une sélection de lieux entre Mortensrud et Rudshøgda pendant deux ans. Projet commissionné par la collection d'art de la municipalité d'Oslo.

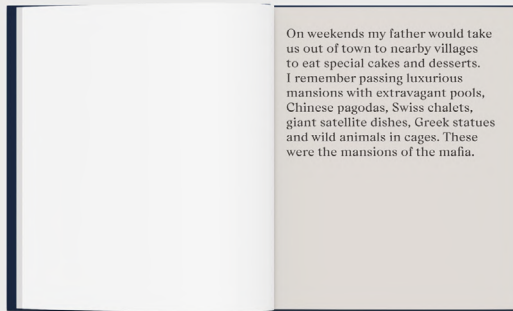
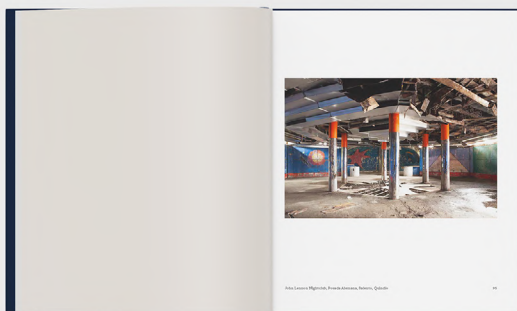
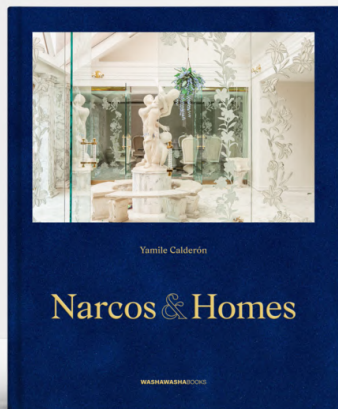
Identité visuelle, création du livre, design de structures d'exposition et supports prints et digitaux. → voir le projet



NARCOS & HOMES
 ARTISTE YAMILE CALDERÓN

Narcos and Homes documente les propriétés de divers trafiquants de drogue qui ont été confisquées par le gouvernement. Projet personnel dans lequel Calderon évoque ses souvenirs de son éducation en Colombie dans les années 80 et 90, lorsque le trafic de drogue était à son apogée.

Mise en page et maquette du livre photo.





H5 imagine la nouvelle campagne et le catalogue automne hiver 2021 d'Eric Bompard en studio et installe la Cachemire Family dans un décor de sports d'hiver fantaisistes et familiaux.



collier New Farandole



en or rose et argent



manchette Amazone Hermès



en argent



sautoir New Farandole



en argent

Amazone Hermès

Au commencement était une plaque d'argent, brute, mate, d'un gris profond. En polissant patiemment le métal, l'artisan sculpte la lumière. Pour parvenir à lui donner cet éclat merveilleux, il faut tout le génie et l'adresse de la main de l'homme. L'argent semble liquide, en fusion, comme vivant.

Le travail de la forme en accentue l'effet. Tel l'artiste avec la glaise, le bijoutier modèle la matière précieuse pour construire des plastrons et des manchettes, qui sont autant de sculptures rayonnantes, massives et légères à la fois. Leurs angles arrondis esquissent un H, comme en trampoline.

Pierre Hardy a imaginé parer des amazones modernes, armées de leur fougue et de leur féminité. Sublimes boucliers, ces bijoux soulignent leur force et leur intrépidité.

braclet Vertige cœur



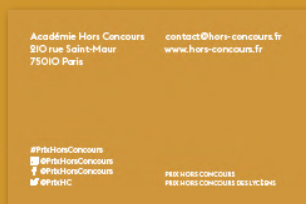
en or rose et diamants

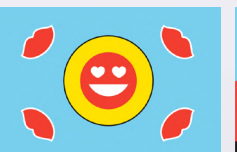
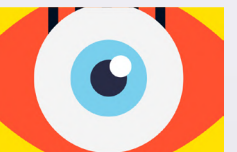
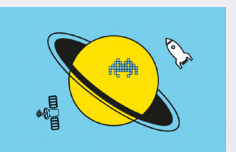
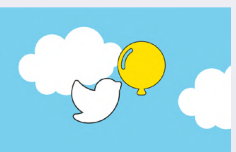
collier Amazone Hermès

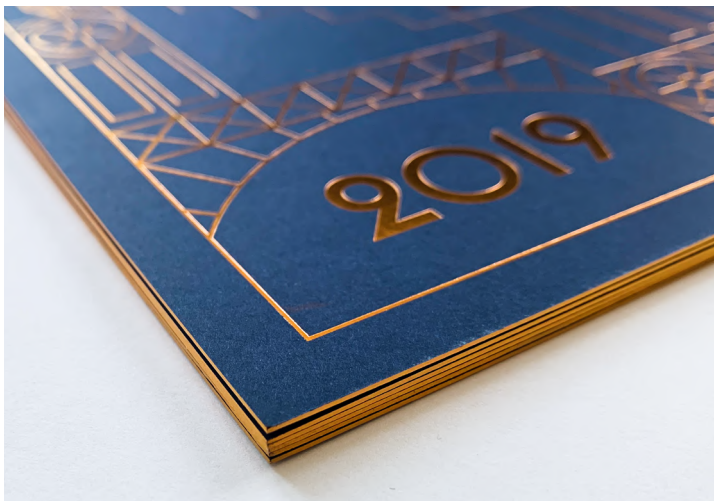


en argent et soie

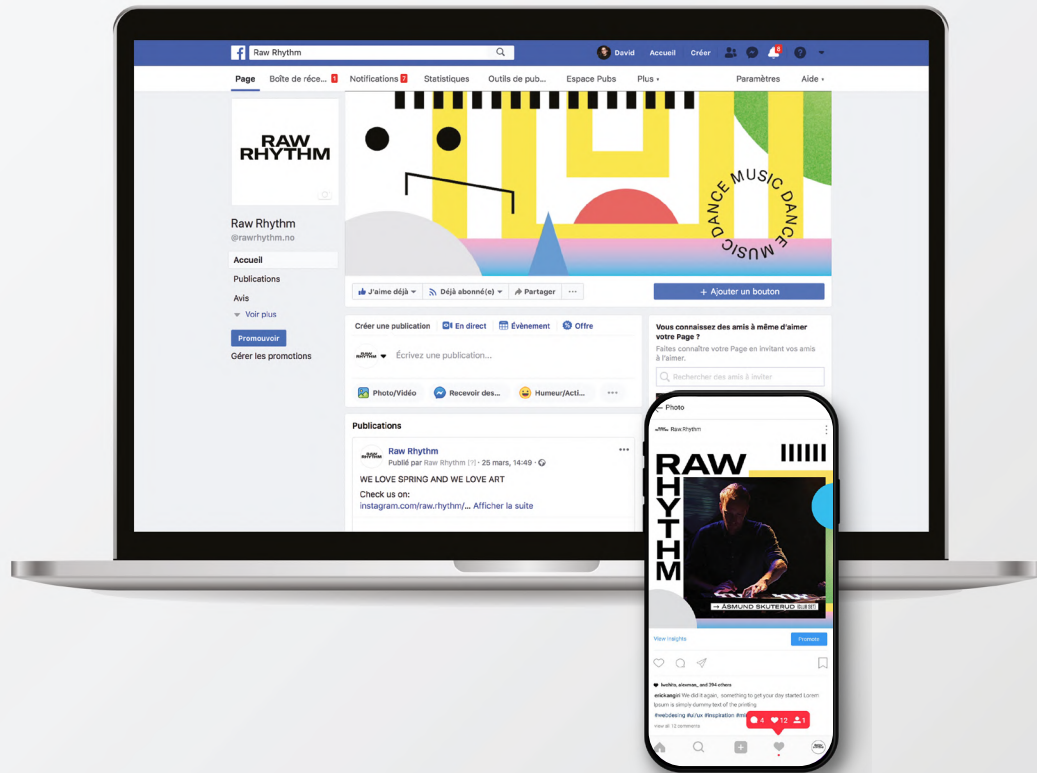








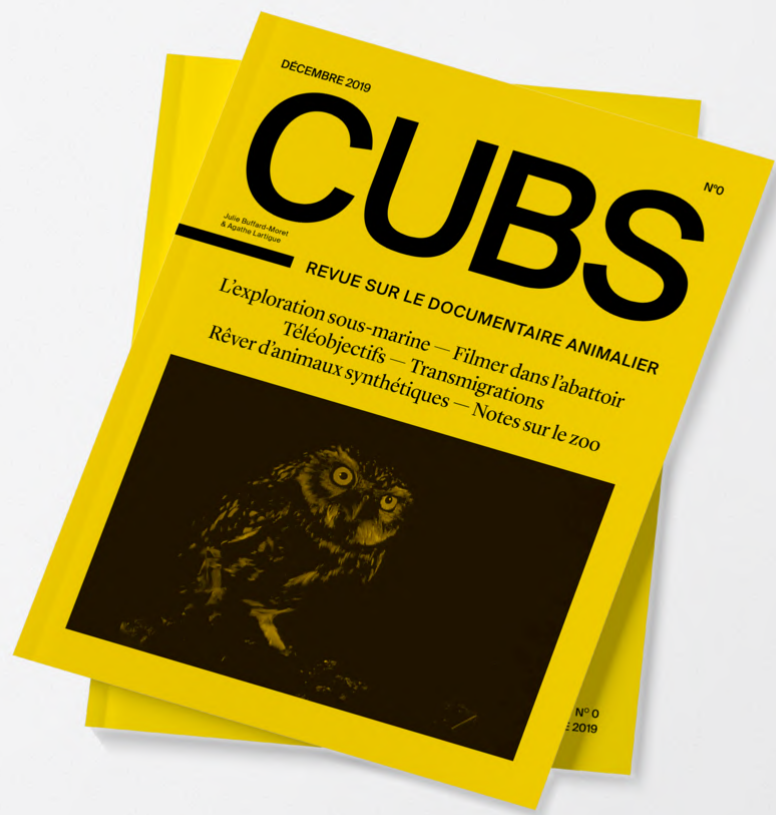














TERMINUS MÉDITERRANÉE
VIN BIOLOGIQUE

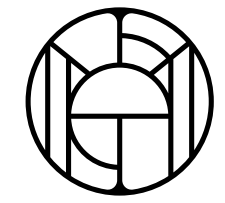
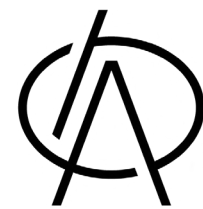
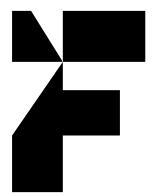
Terminus provient des vignes du domaine des Roures , un jeune vignoble situé sur le village de Pelissanne, en Provence.

Logotype, étiquette et packaging.









Direction artistique
& design graphique

hello@34studio
www.34studio.fr

caroline@34studio.fr
david@34studio.fr

C : +33 6 89 25 04 02
D : +33 6 78 42 07 28

14

Merçi !